

ECHTE HANDARBEIT:
UNSERE SCHWARZWÄLDER DESIGNHÄUSER

Mülheim-
Kärlich
D 183

Designhaus



MEHR
FREUDE
AM
WOHNEN.

frammelsberger
■ HOLZHAUS ■



JONAS, PAUL & LUKAS FRAMMELSBERGER
Geschäftsführer von Frammelsberger Holzhaus

WIR BAUEN DEIN HAUS!

Wir möchten uns gerne vorstellen! Wir sind Jonas, Paul und Lukas und wir sind drei Brüder. Wir sind Holzwürmer in zweiter Generation. Seit mehr als 35 Jahren stellt sich Frammelsberger der Aufgabe, individuelle Wohnräume und natürliche Lebensqualität zu schaffen. Ob modern und lichtdurchflutet oder rustikal und heimelig – bei der Gestaltung unserer Holzhäuser haben stets drei Punkte Priorität: Ökologie, Nachhaltigkeit, Individualität.

Gemeinsam mit unseren Kunden gestalten wir Häuser nach höchsten baubiologischen und ökologischen Ansprüchen. Dabei entsteht jedes Haus individuell nach den Bedürfnissen und dem Geschmack seiner Besitzer. Dank langjähriger Erfahrung, die seit zwei Generationen weitergetragen wird, entstehen so Häuser von höchster Qualität aus Holz – dem natürlichsten aller Baustoffe.

Du interessierst dich auch für ein Holzhaus? Dann lass uns gemeinsam schauen, wie wir deinen ganz persönlichen Wohnraum verwirklichen können!

Herzlichst,



Jonas Frammelsberger



Paul Frammelsberger



Lukas Frammelsberger



DREI GUTE GRÜNDE FÜR FRAMMELSDERGER

NACHHALTIGKEIT

Holz – das heißt nicht nur optimales Raumklima, sondern auch aktiver Umweltschutz.

INDIVIDUALITÄT

Individuelle Gestaltung dank der Flexibilität modernster Holzbausysteme

ERFAHRUNG

Seit zwei Generationen geben wir unser Wissen weiter und bauen darauf auf.



SCHICKES ÖKOHAUS FÜR JEDEN GESCHMACK

MODERN UND HELL

In Sachen Nachhaltigkeit und gesundes Wohnen sind Ökologiebewusste mit dem neuen Musterhaus in Mülheim-Kärlich bestens bedient. Die moderne Architektur besticht mit einem schnörkellosen Baukörper, der durch die Lärchenholzverschalung dennoch ein Hingucker ist. Im Innern sorgen Echteckverglasungen und teils bodentiefe Fenster für viel natürliches Licht. Durch die überhohen Decken im Erdgeschoss sowie den hohen Luftraum bis zum Firstbalken im Obergeschoss entsteht ein weites Raumgefühl. Der offene Wohnbereich mit sichtbarer Eichenholz-Faltwerktreppe bietet viel Platz für Familienleben und Kommunikation.

ÖKOLOGISCH EINWANDFREI

Das in verschiedenen Ausführungen umsetzbare Musterhaus ist mit unserer soliden Ökowand gebaut, wodurch ein gesundes Raumklima entsteht. Die hervorragende Dämmeigenschaft sorgt für niedrigen Heizenergieverbrauch.



Mülheim-
Kärlich
D 183

Designhaus



JUNGES DESIGN UND FLEXIBLE GRÖSSE
Das Musterhaus eignet sich sowohl für Paare
als auch für größere Familien

DAS HAUS IN ZAHLEN



Baulinie	Designhaus
Bauweise	Öko-Holzhaus
Wohnfläche	183,00 m ²
Abmessungen	12,53 x 8,72 m
Dachform	Satteldach DN 20°
Raumhöhe	2,53 m

WOHNFLÄCHE INSGESAMT 183 m²

DACHGESCHOSS 90 m²

Eltern 21 m², Kind 1 17 m², Kind 2 17 m²,
Bad 17 m², Flur 18 m²

ERDGESCHOSS 93 m²

Wohnen / Essen 39 m², Kochen 12 m²,
Büro 10 m², Duschbad 4 m², Technik 12 m²,
Garderobe 4 m², Diele 12 m²

HEIZUNGSSYSTEM

Luft-Wasser-Wärmepumpe (750 l),
Holzofen

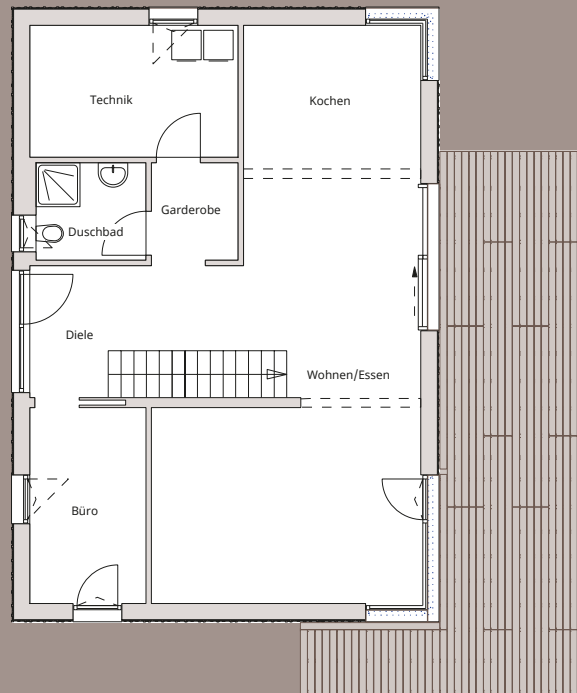
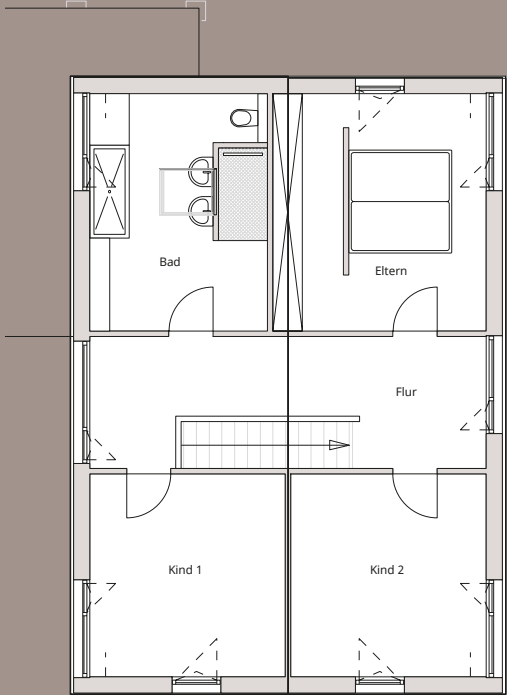
DETAILS / EXTRAS

KfW 55 Standard, hochwertige Badausstattung,
Außenwand als Ökowand mit Installations-
ebene, Putz-Holzfassade mit der Schalung „Sky-
line-Kontrast“ in Lärche, Echteckverglasung,
Faltwerktreppe aus Eichenholz, Verschattung
mit Rollläden oder Jalousien





Mülheim-Kärlich
D 183
Designhaus



Mülheim-
Kärlich
D 183

Designhaus



MIT
LIEBE
ZUM
DETAIL.

frammelsberger

■ HOLZHAUS ■

Frammelsberger Holzhaus
Esperantostraße 15
77704 Oberkirch

Telefon +49 7802 9277-0
Telefax +49 7802 9277-50

.....
*Hier finden Sie
unsere Musterhäuser:*

Musterhauszentrum Mittelrhein
Musterhausstr. 149
56218 Mülheim-Kärlich

Telefon +49 2630 9568-95
Telefax +49 2630 9568-99

Ausstellung
Eigenheim und Garten
Ludwig-Erhard-Straße Platz Nr. 68
61118 Bad Vilbel

Telefon +49 6101 8025-29
Telefax +49 6101 8025-30

info@frammelsberger.de
www.frammelsberger.de